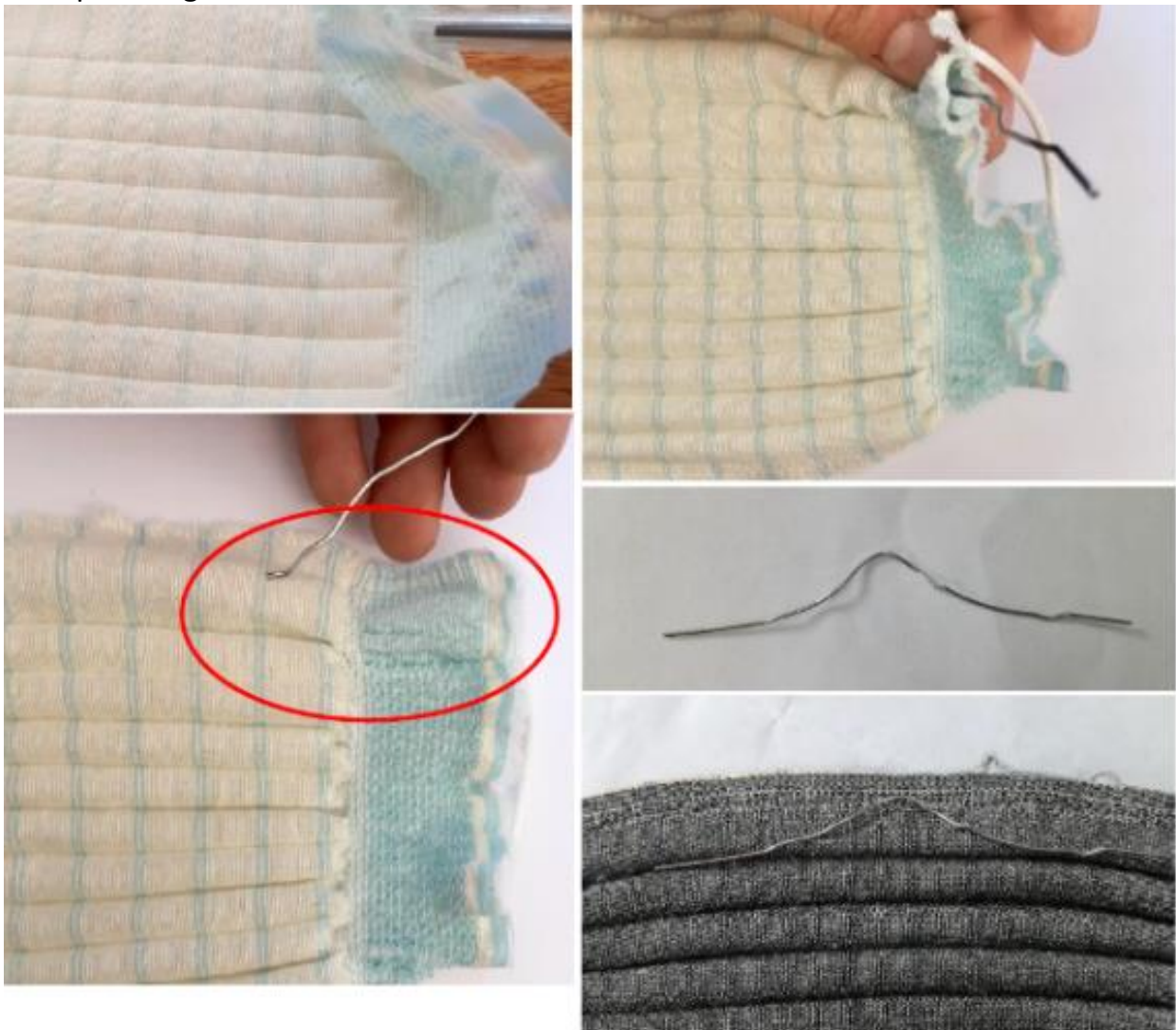


## MODE OPÉRATOIRE POUR LES MASQUES

**Le lavage et le séchage :** Avant sa première utilisation, le masque est prêt à être lavé à part de tout autre linge (60°C avec détergent classique, essorage à 1200 tr/min). L'usage d'un filet à linge permet de limiter l'effilochage. Il est important de relaver le masque de la même manière entre chaque utilisation (utilisation finie dès qu'il est retiré du visage ou au bout de 4h de port). Après le lavage et un séchage à l'air libre (ou en étuve), un passage à la vapeur (faible température, 110°C) permet de rétracter les élastiques et redimensionner le masque en l'étirant et en lui redonnant du gonflant. Se laver soigneusement les mains avant toute manipulation du masque.

**Pose d'une attache :** il est recommandé d'ajouter une tige déformable (ex : trombone déplié ou fil de fer) dans le premier tubulaire du haut du masque (plus large que les autres). Un trou à cet effet est présent sur un côté au niveau de l'attache de l'un des élastiques (à l'opposé du cœur situé à droite, donc à gauche). Faire ensuite glisser la tige à l'intérieur, et lui donner la forme du nez pour garder le masque plaqué contre le visage et assurer un bon maintien. Penser à la retirer avant chaque lavage !



**En cas de douleur :** Si les attaches élastiques sont douloureuses derrière les oreilles au cours des usages, intercalez un morceau de coton entre l'oreille et les fils élastiques. La modification des attaches élastiques est déconseillée; mais si l'utilisateur ne peut absolument plus porter le masque (taille du masque trop petite par rapport à la tête de l'utilisateur), alors rallonger les attaches en nouant une longueur supplémentaire de fil ou cordon de chaque côté. Le masque doit cependant rester tendu et plaqué contre le visage sans laisser d'ouvertures significatives entre le visage et le tissu (zones du nez, du menton et des joues spécifiquement).

### **Conditions d'utilisation**

- Passage à la vapeur (110°C max) avec fer à repasser à 2-3 cm au-dessus du masque pour rétracter les élastiques.
- Laver à 60°C cycle court ( $\geq 30$  min), dans un filet à linge, à part de tout autre linge, avec détergent classique avant le premier usage et après chaque utilisation (dès qu'il est retiré ou bien au bout de 4h d'utilisation continue maximum). Essorage à 1200 tr/min, passage à la vapeur (110°C max) si nécessaire une fois sec.
- Laisser sécher à l'air, à plat ou suspendu, ou en étuve. Étirer le masque encore humide dans les 2 sens pour lui redonner ses dimensions initiales en sortie de machine à laver.
- Se laver les mains minutieusement avec du savon ou du gel hydro-alcoolique avant chaque manipulation du masque. Le masque n'exonère pas des gestes barrières.
- Attention à ne pas altérer ou modifier le masque lors de sa découpe et son usage. Si les attaches sont douloureuses derrière les oreilles, un morceau de coton peut s'intercaler pour limiter les frottements. Une modification de la longueur des élastiques est déconseillée car risque de diminuer l'efficacité du dispositif.
- Durée de vie prévue du masque : entre 5 et 10 utilisations (lavages).